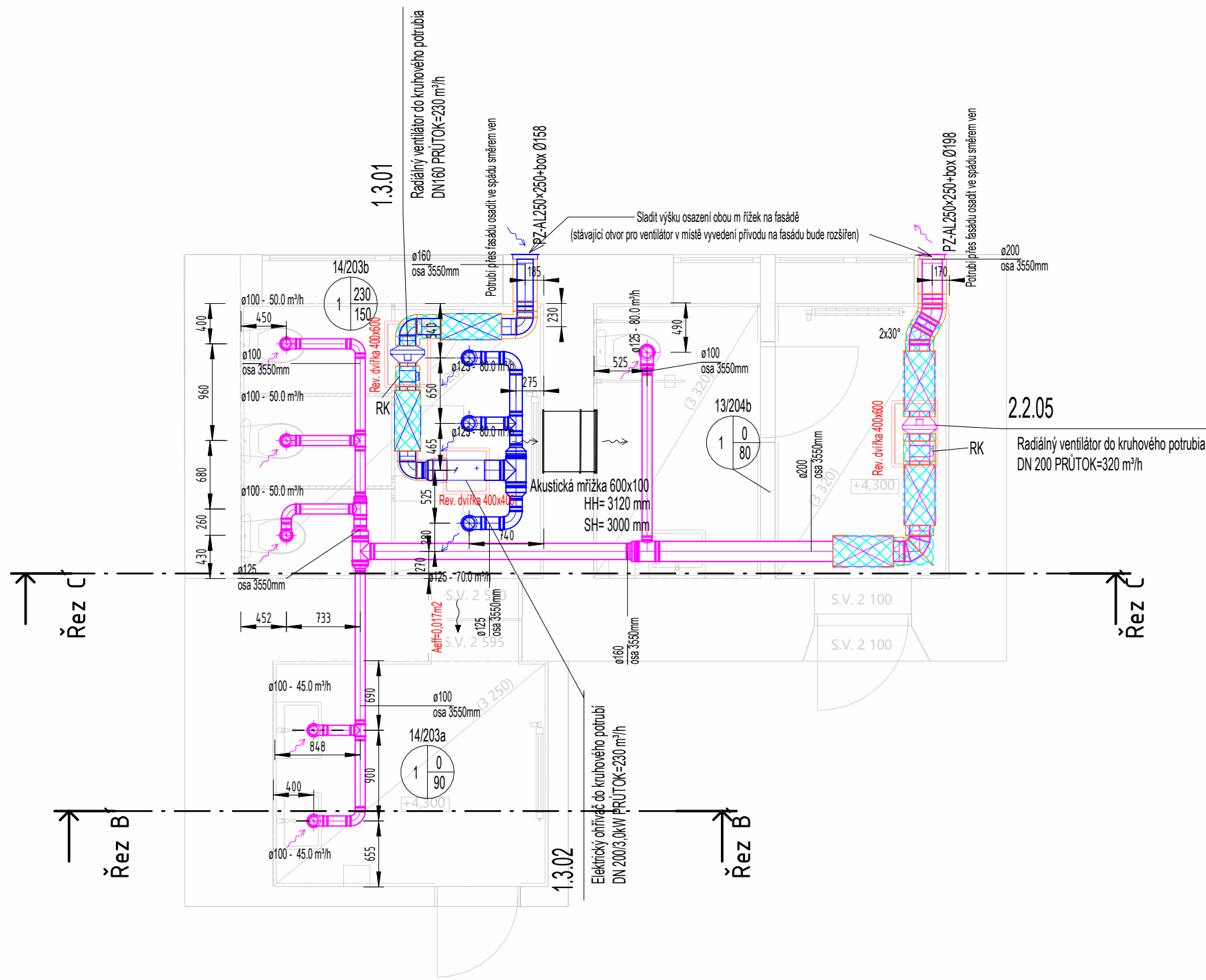


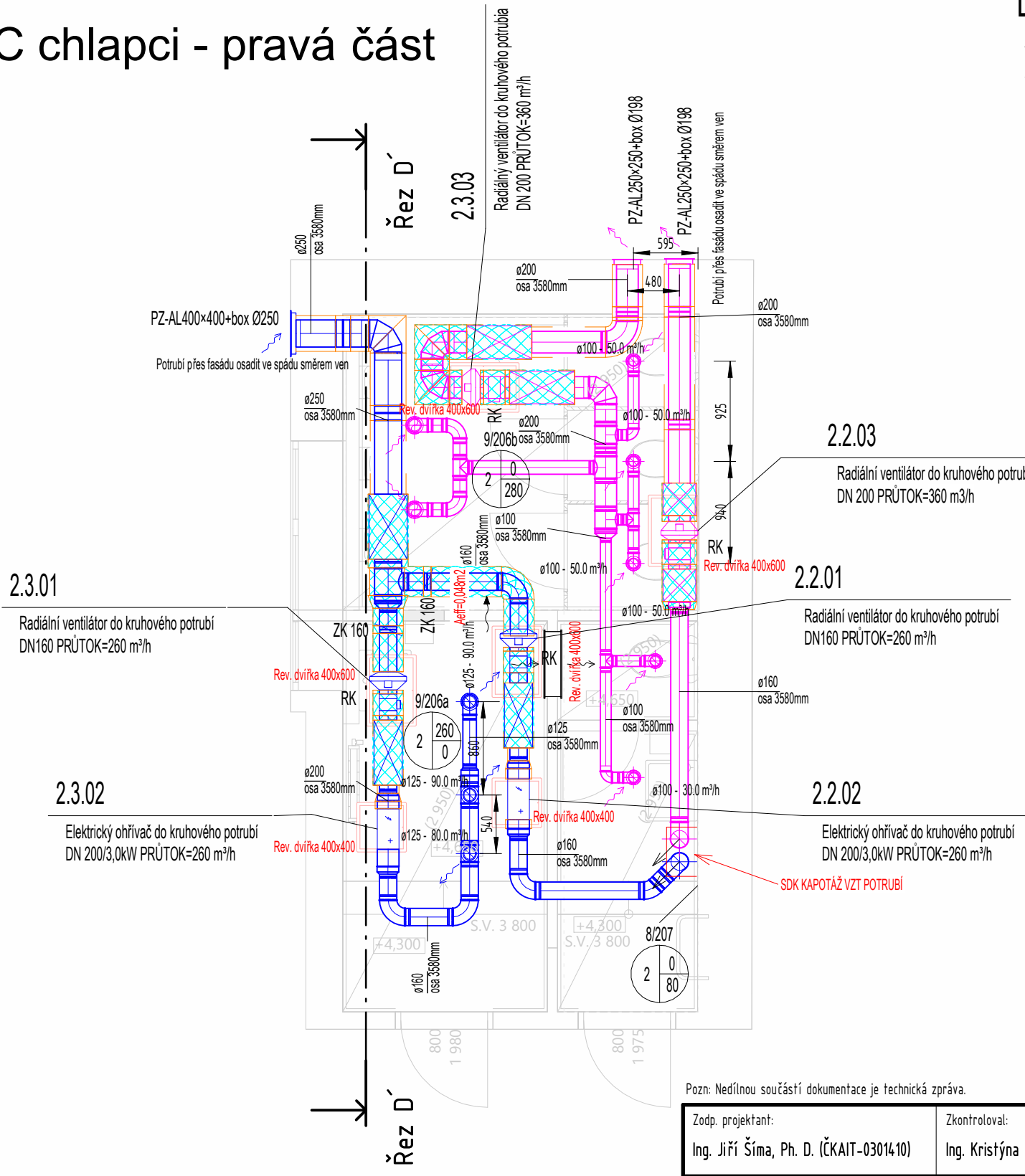
1

2.NP – WC dívky - levá část
1 : 50



2

2.NP – WC chlapci - pravá část
1 : 50



LEGENDA

- SUP PŘÍVOD VZDUCHU
- ETA ODVOD VZDUCHU
- MNOŽSTVÍ PŘÍVÁDĚNÉHO VZDUCHU m³/h
- MNOŽSTVÍ ODVÁDĚNÉHO VZDUCHU m³/h
- POTRUBÍ - PŘÍVOD (SUP)
- POTRUBÍ - ODVOD (ETA)
- TLUMIČ HLUKU
- FLEXIBILNÍ TLUMIČ HLUKU
- HLUKOVÁ IZOLACE
- TEPELNÁ IZOLACE - PAROC

Pozn.: Uvedené hodnoty průtoků vzduchu odpovídají nárazovému větrání dle platných předpisů. výšky podhledů jsou naznačeny v řezech a jsou převzaty ze stavební části.

Potrubí bude zaizolováno:

- šířka izolace 20 mm vnitřní prostředí součinitel tepelné vodivosti 0,037 W/mK (vč. Al folie)– přírodní potrubí po el. ohřivač
- šířka izolace 40 mm vnitřní prostředí součinitel tepelné vodivosti 0,037 W/mK (vč. Al folie)– 1000 mm v interiéru u výstupu na fasádu
- šířka izolace 100 mm s oplechováním venkovní prostředí součinitel tepelné vodivosti 0,037 W/mK
- šířka izolace 60 mm vnitřní prostředí, hluková izolace, součinitel útlumu 0,85 (vč. Al folie)

Pozn: Nedílnou součástí dokumentace je technická zpráva.				
Zodp. projektant: Ing. Jiří Šíma, Ph. D. (ČKAIT-0301410)		Zkontroloval: Ing. Kristýna Cigánková		Nakreslil: Bc. Ondřej Chaloupka
Název zakázky: Rekonstrukce sociálního za řízení včetně rozvodů vody a kanalizace				
Investor: ZŠ Brno, Sekaninova Sekaninova 895/1, 614 00 Brno - Husovice			Stav dokumentu:	VYDANÉ
Místo stavby: Sekaninova 895/1, 614 00 Brno - Husovice			Číslo zakázky:	EDE-25-027
			Datum vydání:	06/2025
			Číslo revize:	
Profese účel: VZDUCHOTECHNIKA DPS			Formát:	ISO A3.2
Obsah: Hlavní budova ZŠ - PŮDORYS 2.NP			Měřítko:	1 : 50
			Č. výkresu:	D.1.4.2-105